

Proteja su hogar y su propiedad

Guía para propietarios de viviendas sobre deslizamientos de tierra para Washington y Oregon



Servicio Geológico de Washington

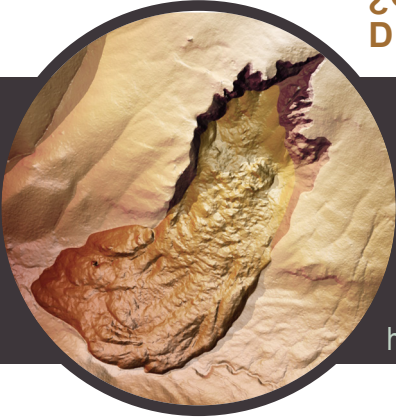
y

Departamento de Geología e
Industrias Minerales de Oregon



LOS DESLIZAMIENTOS DE TIERRA SON UNO DE LOS PELIGROS NATURALES MÁS COMUNES Y DEVASTADORES EN EL NOROESTE DEL PACÍFICO. EL DAÑO QUE CAUSAN CASI NUNCA ESTÁ CUBIERTO POR UN SEGURO.

¿QUÉ ES UN DESLIZAMIENTO DE TIERRA?



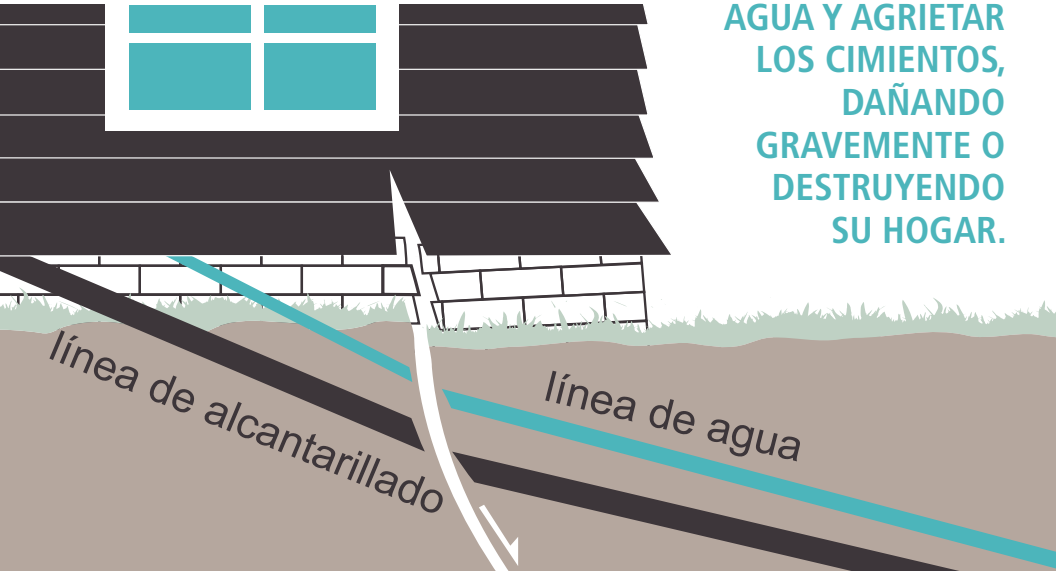
Un deslizamiento de tierra es el movimiento descendente de rocas, suelo o escombros.

El deslizamiento de tierra también se conoce con otros nombres: flujo de escombros, flujo de tierra, caída de rocas, flujo de lodo, deslizamiento de lodo, deslizamiento y hundimiento.

¿POR QUÉ DEBERÍA PREOCUPARME?

LOS DESLIZAMIENTOS DE TIERRA PUEDEN ACABAR CON LA VIDA HUMANA. SIN EMBARGO, INCLUSO UNAS POCAS PULGADAS DE MOVIMIENTO DE LA PENDIENTE PUEDEN DAÑAR LAS TUBERÍAS SÉPTICAS, DE ALCANTARILLADO Y DE

AGUA Y AGRIETAR LOS CIMIENTOS, DAÑANDO GRAVEMENTE O DESTRUYENDO SU HOGAR.



SIGA LEYENDO PARA CONOCER VARIAS COSAS QUE PUEDE HACER PARA REDUCIR SU RIESGO

TIPOS COMUNES DE DESLIZAMIENTOS DE TIERRA



Los **deslizamientos rotacionales** se producen cuando la roca o la tierra se transportan ladera abajo a lo largo de una superficie curva. Este tipo de deslizamientos de tierra pueden ser grandes y dañinos.



Los **flujos de tierra y de escombros** suelen ser movimientos descendentes rápidos de una mezcla de agua, tierra, rocas y (o) escombros. Los flujos a menudo ocurren en pendientes saturadas de agua o donde la vegetación ha sido eliminada por el fuego o los seres humanos.



LOS
DESLIZAMIENTOS
DE TIERRA OCURREN
EN ÁREAS CON
PENDIENTES
PRONUNCIADAS
Y GENERALMENTE
SON PROVOCADOS
POR EVENTOS
COMO ESTOS



EROSIÓN DE LAS OLAS O CORRIENTES DEBAJO DE LOS ACANTILADOS

A silhouette illustration of a cliffside with a lighthouse and a tree on top. A white line with an arrow points down the face of the cliff, indicating erosion. Below the cliff is a blue wavy line representing the ocean. The ground below the cliff is a solid brown color.



TERREMOTOS

A silhouette illustration of a hillside with a lighthouse on top. Concentric white circles on the left represent seismic waves. A jagged white line across the hillside represents a fault line. A white line with an arrow points down the slope, indicating a landslide. The word 'TERREMOTOS' is written vertically in white on the slope.



SIGNOS DE ACTIVIDAD DE DESLIZAMIENTOS DE TIERRA:

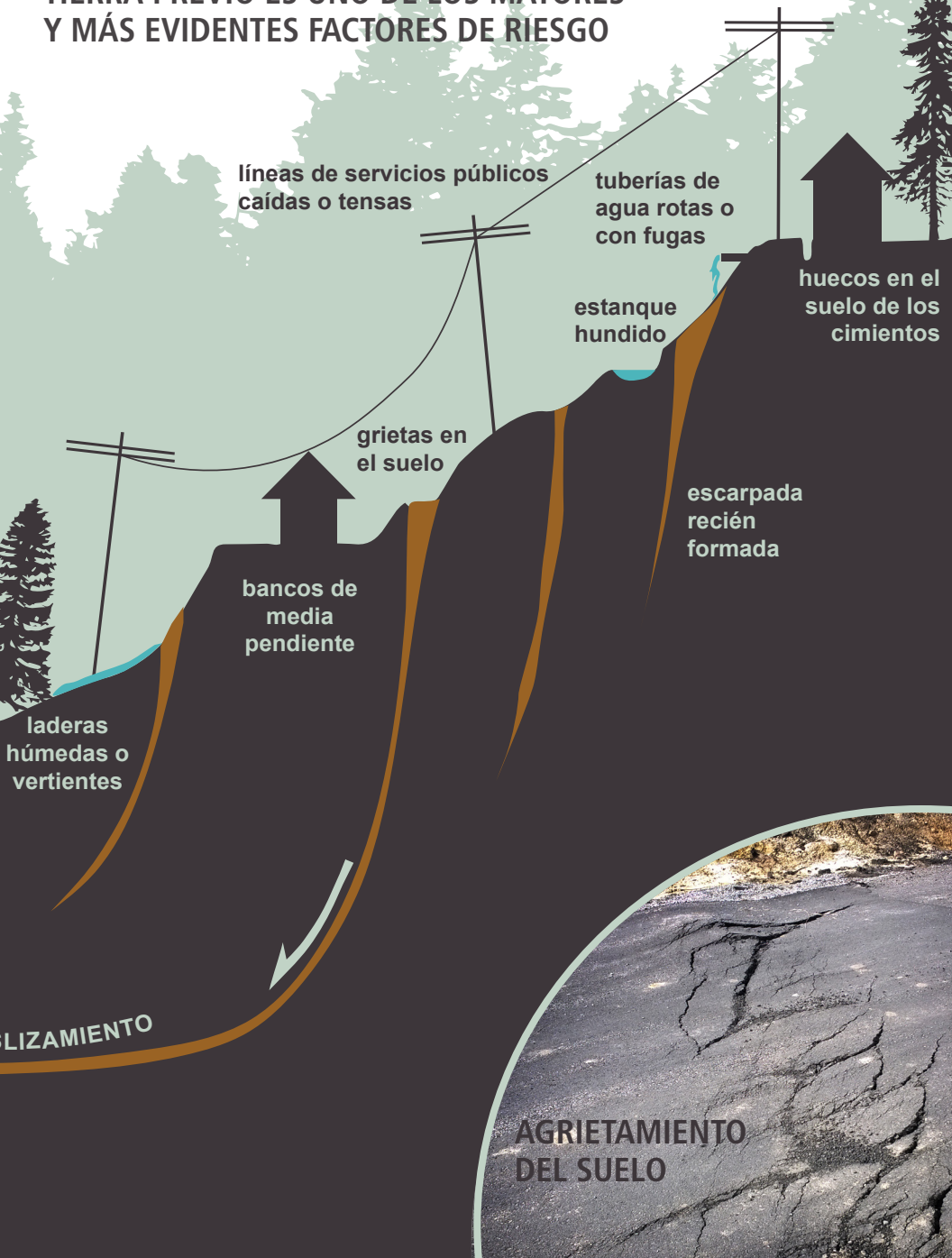
- Grietas en el suelo
- Árboles inclinados o torcidos
- Aumento de la actividad de los manantiales o suelo recién mojado
- Terreno accidentado o irregular
- Líneas de servicios públicos caídas o tensas
- Lechos de calzada hundidos o rotos
- Desplazamiento del suelo desde los cimientos
- Tuberías de agua rotas o con fugas



SI SOSPECHA MOVIMIENTO ACTIVO DE DESLIZAMIENTO DE TIERRA:

PROCEDA A EVACUAR Y COMUNÍQUESE CON LOS BOMBEROS, LA POLICÍA, EL ADMINISTRADOR DE EMERGENCIAS O EL DEPARTAMENTO DE OBRAS PÚBLICAS DE SU LOCALIDAD.

LA PRESENCIA DE UN DESLIZAMIENTO DE TIERRA PREVIO ES UNO DE LOS MAYORES Y MÁS EVIDENTES FACTORES DE RIESGO



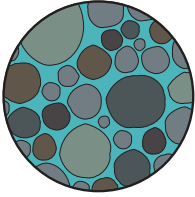
¿POR QUÉ ES IMPORTANTE EL AGUA?



62.3 lbs

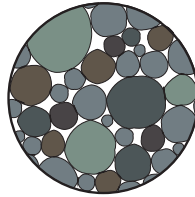
¡Un pie cúbico (7.5 galones) de agua pesa 62.3 libras!

Cuando se agrega agua a una pendiente, el peso aumenta la fuerza hacia abajo, poniendo en riesgo las casas circundantes.



Tierra húmeda

terrones separados que reducen la fuerza del suelo



Suelo seco

los terrones se tocan, aumentando la fuerza del suelo

PARA REDUCIR EL AGUA EN LAS PENDIENTES:

- Mantenga una vegetación sana
- Use plantas resistentes a la sequía
- Arregle las fugas de plomería de inmediato
- Dirija los desagües bien lejos de las pendientes
- Plante árboles y arbustos, ya que absorben el agua de manera más eficiente que el césped.

árboles



LAS RAÍCES DE LAS PLANTAS SON VITALES

Las raíces vivas de los árboles fortalecen las pendientes. Después de que se tala un árbol, las raíces tardan entre 5 y 8 años en perder su fuerza.



MANTENGA UNA BARRERA DE PLANTAS AUTÓCTONAS ENTRE SU CASA Y LOS BORDES DE LAS PENDIENTES EMPINADAS

es y plantas nativas

zona de seguridad



LOS SISTEMAS DE RAÍCES PROFUNDAS DAN FUERZA A LAS PENDIENTES

HAY MEDIDAS QUE PUEDE TOMAR COMO PROPIETARIO DE UNA VIVIENDA PARA REDUCIR LAS POSIBILIDADES DE QUE UN DESLIZAMIENTO DE TIERRA AFECTE SU PROPIEDAD:

QUÉ HACER

- Drene el agua de los desagües, las bajantes y las calzadas lejos de las pendientes
- Plante una cubierta vegetal nativa en las laderas
- Consulte con un profesional antes de alterar significativamente las pendientes existentes cuesta arriba o cuesta abajo de su casa
- Si sospecha que se encuentra en un deslizamiento de tierra, comuníquese con un geólogo ingeniero licenciado o un ingeniero geotécnico para una evaluación.
- Consulte mapas en línea, como SLIDO (Oregon) o el Portal de información geológica de Washington para ver si podría vivir en un área de deslizamientos de tierra.
- No agregue agua a pendientes pronunciadas
- Evite colocar tierra de relleno en o cerca de pendientes pronunciadas
- Evite colocar desechos de jardín o escombros en pendientes pronunciadas
- Evite excavar en o en la base de pendientes pronunciadas

QUÉ NO HACER

USTED Y SUS VECINOS COMPARTEN MÁS QUE CERCAS. TODOS USTEDES COMPARTEN LA RESPONSABILIDAD DE MANTENER SEGURAS SUS PENDIENTES.



BUSQUE SEÑALES DE ADVERTENCIA EN SU PROPIEDAD

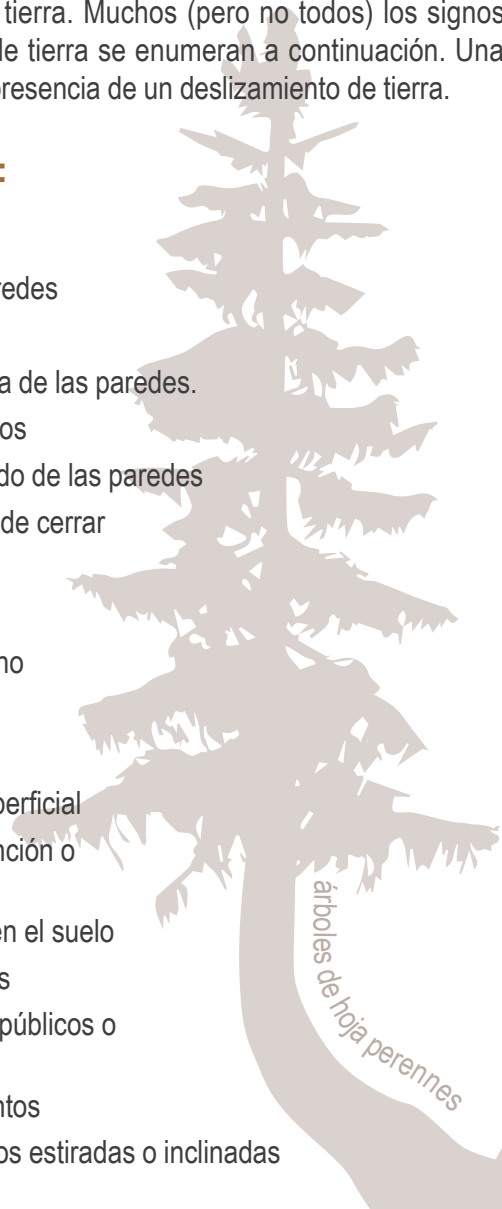
Si vive en o cerca de una pendiente empinada, evalúe su propiedad en busca de signos de deslizamientos de tierra. Muchos (pero no todos) los signos de actividad de deslizamientos de tierra se enumeran a continuación. Una puntuación alta puede indicar la presencia de un deslizamiento de tierra.

DENTRO DE SU CASA:

- Grietas en las paredes
- Clavos saliendo de las paredes
- Paredes abultadas
- Separación de la chimenea de las paredes.
- Ruidos de crujidos/estallidos
- Interruptores de luz saliendo de las paredes
- Puertas/ventanas difíciles de cerrar
- Vigas torcidas
- Grietas en pisos
- El agua se filtra en el sótano

FUERA DE SU CASA:

- Cambios en el drenaje superficial
- Bultos en muros de contención o inclinación de muros
- Grietas que se aparecen en el suelo
- Árboles abatidos o torcidos
- Líneas de agua, servicios públicos o alcantarillado rotas
- Grietas en aceras o cimientos
- Líneas de servicios públicos estiradas o inclinadas

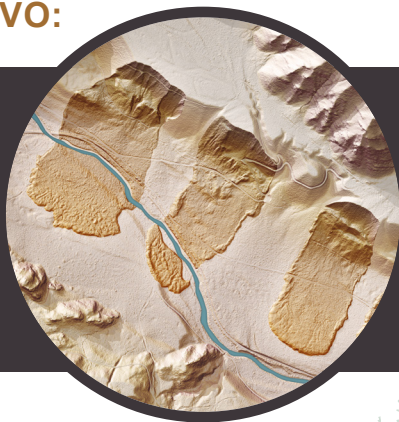


CONSULTE A UN PROFESIONAL ANTES DE COMPRAR UNA PROPIEDAD EN ÁREAS INCLINADAS

Para más información

SI SE VE AFECTADO O SOSPECHA UN DESLIZAMIENTO DE TIERRA ACTIVO:

- Procede a la evacuación
- Comuníquese con los bomberos, la policía, el administrador de emergencias o el departamento de obras públicas de su localidad.
- Póngase en contacto con un profesional autorizado



RECURSOS SOBRE DESLIZAMIENTOS DE TIERRA

DEPARTAMENTO DE GEOLOGÍA E INDUSTRIAS MINERALES DE OREGÓN

Base de datos de información de deslizamientos SLIDO

www.oregongeology.org/sub/slido

SERVICIO GEOLÓGICO DE EE. UU.

Programa de riesgos de deslizamientos de tierra

landslides.usgs.gov

SERVICIO GEOLÓGICO DE WASHINGTON

Portal de información geológica de Washington

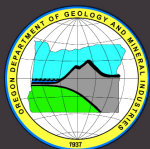
www.dnr.wa.gov/geologyportal

DEPARTAMENTO DE ECOLOGÍA DEL ESTADO DE WASHINGTON

Estabilización de taludes y control de erosión utilizando vegetación

www.ecy.wa.gov/programs/sea/pubs/93-30

ESTE FOLLETO FUE HECHO EN COOPERACIÓN CON



Departamento de Geología e Industrias Minerales de Oregón



WASHINGTON STATE DEPT OF

NATURAL RESOURCES

Este folleto ofrece una guía general que un dueño de casa debe considerar con respecto a su hogar y propiedad. Las condiciones de los deslizamientos de tierra varían de un sitio a otro; si le preocupa su propiedad, siempre es mejor consultar a un profesional.