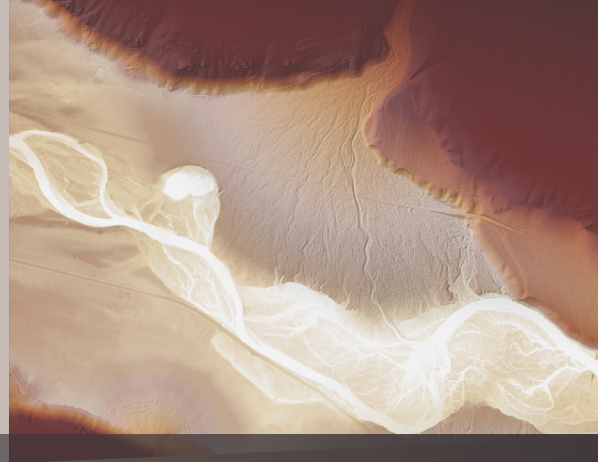


INUNDACIONES DESPUÉS DE LOS INCENDIOS

LO QUE UD. DEBE SABER SOBRE LOS ABANICOS ALUVIALES E INCENDIOS FORESTALES



Si usted vive o trabaja en una zona de **abanico aluvial**, podría estar en riesgo de inundaciones y derrame de escombros potencialmente peligrosos, especialmente si se encuentra cerca de un área de incendio forestal reciente.

¿Qué es un abanico aluvial?

Los abanicos aluviales son accidentes geográficos de gran amplitud, con pendiente suave y forma de abanico, formados de sedimentos y escombros depositados cuando un arroyo surge de laderas empinadas hacia un valle ancho y plano. Debido a que estos arroyos drenan áreas de tierras altas, los abanicos aluviales son más propensos a inundaciones y derrame de escombros. Estos eventos repentinos pueden ser catastróficos. Los escombros caen rugiendo hacia los valles, arrasando con todo lo que encuentran a su paso, incluyendo enormes rocas, casas y autos.

Incendios forestales e inundaciones

Los incendios forestales cambian las propiedades de los suelos haciendo que el agua se deslice más fácilmente. Debido a la falta de vegetación causada por los incendios, la lluvia cae directamente al suelo, ocasionando un aumento de las inundaciones.

¿Por qué los abanicos aluviales son tan peligrosos?

Los abanicos aluviales están siempre cambiando y, con frecuencia, tienen varios canales de corriente activos e inactivos. Es posible que el lecho de agua que actualmente está lleno no sea el canal activo después de una inundación. Las estructuras de terreno que antes eran seguras podrían inundarse rápidamente después de una gran tormenta. Una casa que está lejos de la cuenca de un arroyo podría encontrarse de repente en el camino de una pared de barro y escombros.



¿Cómo sé si vivo o trabajo en un área de abanico aluvial?



Fíjese si hay pilas grandes de adoquines y rocas adentro y alrededor de su propiedad que puedan haber sido traídas por previas inundaciones.

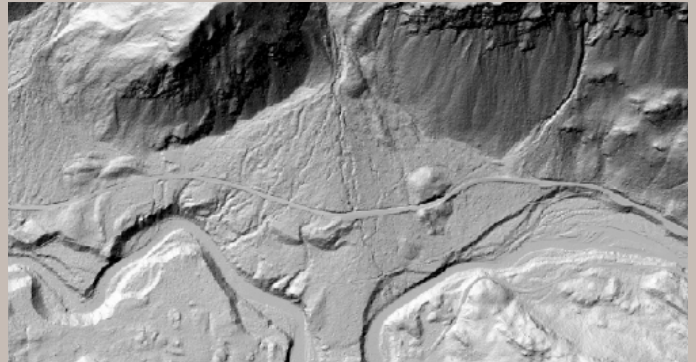


Explore nuestro Inventario de Deslizamientos de Tierra en el Portal de Información Geológica de Washington (<https://geologyportal.dnr.wa.gov/>)



Fíjese si hay lechos de arroyos cerca de usted que parezcan haberse originado en un cañón o barranco más arriba.

Los abanicos aluviales se ven con mayor claridad en los mapas Lidar, los cuales puede ver en nuestro Portal Lidar (<https://lidarportal.dnr.wa.gov/>). Busque terrenos con formas de abanico ancho al borde de los valles.



¿Qué debo hacer si vivo o trabajo en un área de abanico aluvial?



Esté atento a las tormentas inminentes y esté preparado con un plan de emergencia en caso de que necesite evacuar el lugar.



Obtenga un seguro contra inundaciones si se justifica. Su agente de seguros puede ayudarlo a tomar esta decisión.



Camine por su propiedad e identifique posibles vías de inundación. Mueva las cosas que están al aire libre como muebles, barbacoas y automóviles a un lugar más seguro si están en una zona de peligro potencial.



Identifique canales o corrientes de arroyos y alcantarillas de desagüe dentro y alrededor de su propiedad que podrían ser bloqueados durante una inundación. Quite los escombros que están cerca suyo, como rocas, vegetación y basura suelta.



Trabaje en colaboración con sus vecinos y el administrador de emergencias de su área para identificar rutas de evacuación.



WASHINGTON STATE DEPT OF
NATURAL RESOURCES
WASHINGTON
GEOLOGICAL SURVEY

Visite estos sitios web para obtener más información:

- <https://www.dnr.wa.gov/wildfire-debris-flows>
- <https://afterthefirewa.org>

E-mail: geology@dnr.wa.gov

Teléfono: (360) 902-1450